

***fibran***<sup>®</sup>

1000

## TERMÉK KATALÓGUS

FIBRAN*xps*

Hőszigetelés extrudált polisztirolból

## FIBRANxps a türkiz hőszigetelés

### Minőségi és tartós energiapajzs az egész épület számára!

Az extrudált polisztirol egy olyan hőszigetelőanyag, amelyet az XPS nemzetközi rövidítéssel jelöltek meg. Egyedülálló abban, hogy magas és tartós terhelés mellett kiváló hőszigetelő képességgel rendelkezik. Extrem terhelés és tartósan nedves környezetben, még a talajvíz szintjén is.

A FIBRANxps táblák könnyű, hőszigetelő habból készültek, ugyanakkor rendkívül kemények és nem vesznek fel vizet. **Felületüket úgy tervezték, hogy alkalmasak legyenek többféle használatra is.**



- **Sima felület:** A sima felületű táblák olyan épületszerkezetek hőszigetelésére alkalmasak, amelyek érintkeznek a talajjal, talajnedvességgel, valamint az esetleges talajvíznyomással. Védelmet nyújtanak a talajvízzel, a talajnedvességgel illetve a talajnyomással szemben.



- **Rácsozott felület:** Ezeket a lemezeket olyan épületszerkezetekbe tervezték, ahol jó tapadás szükséges mint például a vakolt, vagy a kőburkolattal ellátott lábazati rendszerek.



- **Hornyolt felület:** Ezek a táblák szintén különböző szerkezeti rendszerek elemeiként funkcionálnak.

## A FIBRANxps különlegességei

### A zárt cellák!

- A FIBRANxps hőszigetelés kisméretű, néhány mikrométernyi cellákból áll, amelyek legalább 97%-a zárt. Ennek következtében a lapok nem vesznek fel nedvességet, így fordított tetőknél, talaj alatti szerkezeteknél, lemezalap alatt beépíthetők a vízszigetelés külső oldalán is még akkor is ha a szerkezet folyamatosan érintkezik a talajvízzel.
- A FIBRANxps celláiban száraz levegő található, amely kiváló hőszigetelő. A FIBRANxps hőszigetelő tulajdonságait nemcsak 25 évig tartja fent, ahogy a termékszabvány azt megköveteli, hanem az épületek élettartamára általában használatos **50 év** futamidő alatt sem változik.
- A FIBRANxps hőszigetelés keménysége tartós, ezért ezek a táblák használhatók akár állandó, akár dinamikus terhelés mellett, még a masszív épületek alapjainál is.

## A kényelem, a tartósság és az építészet

### Gondolunk a jövőre!

A szigetelés tartóssága rendkívül fontos a szinte nulla energiájú épületek építésénél, illetve az épületek fenntarthatóságának szempontjából is. Ugyanazt a kényelmet biztosítja az épület teljes élettartama alatt, miközben jelentős hatással van annak alakulására - LCA (Life Cycle Analyses) és LCC (Life Cycle Cost) élettartam költségek.

A tartós szigetelés meghosszabbítja az épület élettartamát és csökkenti a fenntartási és karbantartási költségeket.

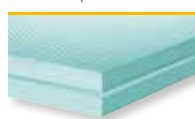
FIBRANxps  
300, 400, 500-L



FIBRANxps INCLINE



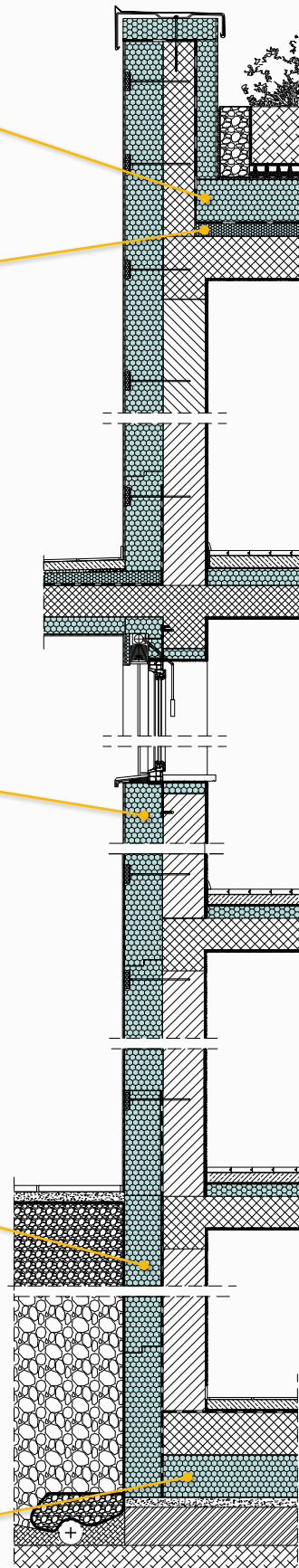
FIBRANxps ETICS GF



FIBRANxps 300-L



FIBRANxps  
300, 400, 500-L





## Ellenőrzött és bizonyított állandó minőség

### 50 évig!

A FIBRANxps termékek az építési termékek forgalomba hozatalának feltételeiről szóló 305/2011 / EU rendelet alapján a következő engedéllyel rendelkeznek:

- CE a teljes termékkináltra,
- az építőipari termékek rendszeres ellenőrzését, besorolását és jelölését szabályozó AVCP EU minőségbiztosítási szabályrendszer szerinti 3. megfelelési rendszer,
- AVCP 1+ rendszer szerint vizsgált, speciális ellenőrzési eljárást követelő **ETA-17/0910** rendszertanúsítvány illetve fordított lapos tetőkre (Z-23.31-1805), lábazatokra (Z-23.33-1806) és az alaplemez alatti szigetelésre (Z-23.34-1807) érvényes DIBt tanúsítványok.

### Az hőszigetelés épületszerkezeti rendszerekben történő felhasználásához kötelező az ETA minősítés:

- az alaplemez alatt - magas talajvíz esetén is,
- az épület körül a talajban,
- fordított lapos tetőkben, akár fűvesített tetők és parkolók alatt is.

A FIBRANxps táblák különböző intézetek állandó felügyelete alatt állnak



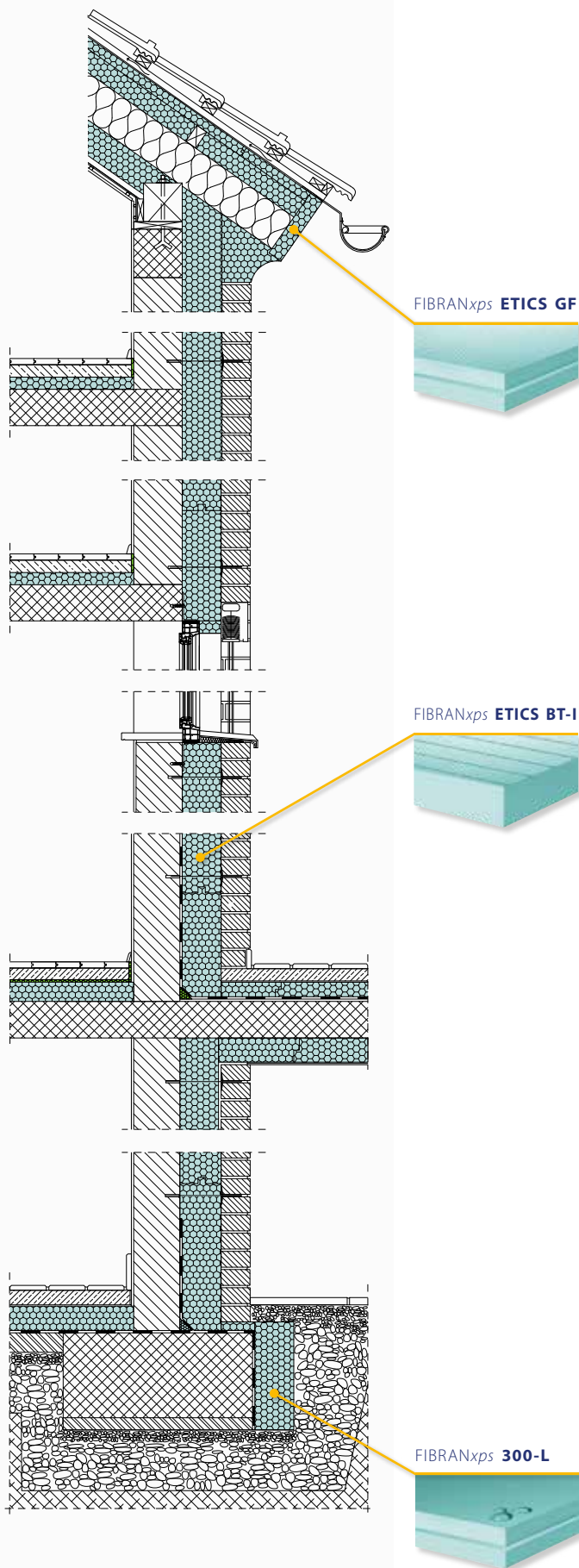
## Az egészségre és a környezetre ártalmatlan **termelés!**

### Környezetbarát alapanyagok használata!

A FIBRANxps táblák gyártásához, már a kezdetektől fogva kizárólag környezetbarát alapanyagokat használnak, ami azt jelenti, hogy az extrudált polisztirol gyártása:

- HBCD **mentes** és,
- HFC **mentes**.

A FIBRANxps termékek gyártása az úgynevezett CO<sub>2</sub> technológiával történik, és rendkívül csekély hatással van a globális felmelegedésre- **Globális felmelegedési potenciál, GWP <5**, és nincs hatással az ózonlebonthatásra- **Ozone Depletion Potential, ODP = 0**.



## Ajánlott alkalmazási területek

		300-I	300-L	400-L	500-L	700-L	INCLINE	MAESTRO	ETICS	FABRIC
<b>TALAJ</b> <sup>1,3</sup>										
Alatt	Közbenső lakóépület	•								
	Pincepadló	•	•							
	Padlófűtési padlók	•	•							
	Extrém terhelésű padlók (parkolóhelyek, hűtőházak)				•	•				
A terepszint alatt/felett	Szigetelés az lemezalap alatt		•	•	•	•				
	Szigetelés a szállítási útvonalakon (hidak, utak, vasutak)				•	•				
	Medencék		•	•	•					
	Repülőtéri hangárok					•				
<b>TETŐK</b> <sup>1,2</sup>										
Tető	Fordított lapos tető		•	•	•	•	•			
	hagyományos lapos tetők		•	•	•	•	•			
	DUO tetők (Közel 0 energiaigényű épületek, passzív házak)		•	•	•	•	•			
	PLUS tetők (felújítás, bővítés)		•	•	•	•	•			
	Zöld tetők		•	•	•	•	•			
	Teraszok		•	•	•	•	•			
Lejtős tetők	Tetőterek belső oldali felújítása								•	
	Tömör és klasszikus könnyű tetők	•						•	•	
	Belső mennyezeti szigetelés (raktárak, mezőgazdasági raktárépület, ...)							•		
<b>FALOK</b> <sup>1,3</sup>										
Terep alatt	Föld alatti fal (esetleges talajvíz jelenléte)		•		•	•				
	Sávalap szigetelés		•							
Külső fal	Homlokzat klinker								•	
	Vakolt homlokzat ETICS								•	
	Kőburkolatok								•	
	Látható beton (belső vagy "szendvics/ réteges" szigetelés)								•	
	Szendvicspanelek								•	
A belső falak fűtetlen térben								•		
Hőhidak megoldása (teraszok, ajtó- és ablakkávák, betonoszlopok és gerendák)								•		
<b>IPARI ALKALMAZÁS</b> <sup>1</sup>										
	Panelek, ablak-ajtókeretek, ajtószárnyak, konténerek ...									•

<sup>1</sup> Lásd: 0100 TERMÉKKATALÓGUS

<sup>2</sup> Lásd: 0111 KLASSZIKUS LAPOS TETŐK

<sup>3</sup> Lásd: 0150 A TALAJSZINT ALATT

## A táblák felhasználhatósága

FIBRANxps <b>300-L, 400-L, 500-L, 700-L</b>	A felszínnel érintkező szerkezetek és fordított lapos tetők esetén használhatók. A 300 - 700 kPa nyomószilárdságú táblák között a várt terheléstől függően választunk.
FIBRANxps <b>INCLINE</b>	A megfelelő lejtésképzést teszik lehetővé. A beton lejtést helyettesítik, csökkentik a teljes súlyt és növelik a szerkezeti szerelvény hőszigetelését. A lejtésnél a panel 1 cm-es vastagságával indulhatunk.
FIBRANxps <b>MAESTRO</b>	Sima felületének köszönhetően a FIBRANxps MAESTRO olyan helyeken használható, ahol nincs szükség a felület utólagos felületkezelésére, burkolására, fedésére. A lemezeket gyakran használják látható hőszigetelésként nagyobb agrár szerkezetekben.
FIBRANxps <b>ETICS GF</b> és <b>ETICS BT-I</b>	A lemezeket edzett szerkezeti elemek (ETICS rendszer, ITICS) kivitelezésére tervezték, mivel felületi szerkezetük jó tapadást tesz lehetővé. Az ETICS táblák egyik legfontosabb előnye a vastagság-tolerancia, amely a legmagasabb T3 fokozat, amely kiváló minőségű homlokzati szerkezetet biztosít. Az ETICS GF és a BT között a felületképzés súlya (homlokzati vakolat / kőburkolat) alapján választhatunk.
FIBRANxps <b>FABRIC</b>	A lemezeket ipari használatra és feldolgozásra tervezték.

## Felületképzés

FIBRANxps  
**ETICS GF**



FIBRANxps  
**ETICS BT-I**



FIBRANxps  
**INCLINE**

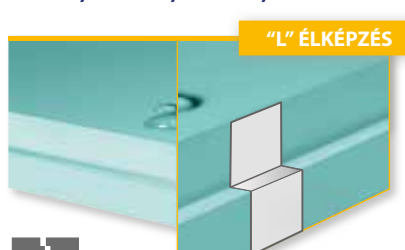


FIBRANxps  
**300-L, 400-L, 500-L, 700-L**



## Élképzés

FIBRANxps  
**300-L, 400-L, 500-L, 700-L**



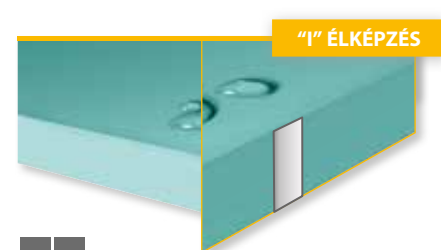
Megakadályozza a lineáris hőhidak kialakulását, az egyrétegű szigetelésnél.

FIBRANxps  
**MAESTRO**



Megakadályozza a lineáris hőhidak kialakulását, és megkönnyíti a tető és a mennyezet kialakítását.

FIBRANxps  
**300-I**



Ezt használjuk a többrétegű hőszigetelés esetén.

## Az egyes termékek bemutatása

### FIBRANxps 300-L



\* XPS-EN13164-T1-CS(10\Y)300-CC(2/1,5/50)130-DS(70,90)-DLT(2)5-TR400-WL(T)0,7-WD(V)1-FTCD1-MU50

EAN kód 52053811_____	Vastagság [mm]	Db/ csomag [db]	m <sup>2</sup> / csomag [m <sup>2</sup> ]	Csomag/ raklap [db]	m <sup>2</sup> / raklap [m <sup>2</sup> ]	Nyomó- szilárdság [kPa]	Szállítás
09471	<b>30</b>	14	10,50	12	126	<b>250</b>	<b>A</b>
09594	<b>40</b>	10	7,50	12	90	<b>300</b>	<b>A</b>
02113	<b>50</b>	8	6,00	12	72	<b>300</b>	<b>A</b>
02120	<b>60</b>	7	5,25	12	63	<b>300</b>	<b>A</b>
02151	<b>80</b>	5	3,75	12	45	<b>300</b>	<b>A</b>
02175	<b>100</b>	4	3,00	12	36	<b>300</b>	<b>A</b>
02182	<b>120</b>	3	2,25	14	31,5	<b>300</b>	<b>A</b>
02199	<b>140</b>	3	2,25	12	27	<b>300</b>	<b>A</b>
09754	<b>160</b>	2	1,50	16	24	<b>300</b>	<b>A</b>
09679	<b>180</b>	2	1,50	14	21	<b>300</b>	<b>A</b>
09938	<b>200</b>	2	1,50	12	18	<b>300</b>	<b>A</b>

• Félhornyos (falcolt) "L" élkialakítású

• Sima felületű

• Tábla méret: **1250 x 600** [mm]

### FIBRANxps 300-I



\* XPS-EN13164-T1-CS(10\Y)300-CC(2/1,5/50)130-DS(70,90)-DLT(2)5-TR400-WL(T)0,7-WD(V)1-FTCD1-MU50

EAN kód 52053811_____	Vastagság [mm]	Db/ csomag [db]	m <sup>2</sup> / csomag [m <sup>2</sup> ]	Csomag/ raklap [db]	m <sup>2</sup> / raklap [m <sup>2</sup> ]	Nyomó- szilárdság [kPa]	Szállítás
02281	<b>20</b>	20	15,00	12	180	<b>250</b>	<b>A</b>
02304	<b>30</b>	14	10,50	12	126	<b>250</b>	<b>A</b>
02311	<b>40</b>	10	7,50	12	90	<b>300</b>	<b>A</b>
02328	<b>50</b>	8	6,00	12	72	<b>300</b>	<b>A</b>
02335	<b>60</b>	7	5,25	12	63	<b>300</b>	<b>A</b>
02359	<b>80</b>	5	3,75	12	45	<b>300</b>	<b>A</b>
02366	<b>100</b>	4	3,00	12	36	<b>300</b>	<b>A</b>

• Félhornyos (falcolt) "I" élkialakítású

• Sima felületű

• Tábla méret: **1250 x 600** [mm]

\* Példa a termék EN 13164 standard szerinti megjelölésére.

**Szállítás:** **A** – raktáron; **B** – szállítható 6 héten belül

A  $\lambda_D$  hővezetés és más fontos fizikai tulajdonságok szerepelnek a Technikai adatok nevű mellékletben és a [www.fibran.si](http://www.fibran.si) honlapon megtalálható technikai dokumentációban.

## Hőszigetelés nagy igénybevételnél és nedves környezetben

### JAVASOLT ALKALMAZÁS

#### LAPOS TETŐKHÖZ:

- különféle felületű fordított tetők (olyanok, melyekre nem lehet lépni; olyanok, amelyekre lehet lépni; tetők, melyekre autóval is rá lehet hajtani; füvesített tetők),
- szabadon lévő, ám árnyékolt vízszigeteléssel rendelkező tetők.

Lásd a brossúrát:

**0111 FORDÍTOTT LAPOS TETŐK;**  
Építési útmutató a FIBRANxps hőszigeteléshez

#### A PADLÓKRÓL:

- padlók padlófűtéssel,
- pincék, műhelyek, illetve raktárak és ipari épületek padlói.



Fordított tető kivitelezése FIBRANxps 300-L, hőszigeteléssel biztosítja a tető teljeskörű kihasználását.

#### A FÖLDFELSZÍN ALATT:

- az alaplemez alatt,
- az az vertikális hőszigetelése,
- a fedett pincefal víz- és hőszigetelésének védelme,
- földfelszín alatti hőszigetelés, engedéllyel magas talajvíz esetén is.

Lásd a brossúrát:

**0150 A FÖLDDDEL ÉRINTKEZŐ SZERKEZETEK;**  
Építési útmutató a FIBRANxps hőszigeteléshez



Raktárepületek padlójának hőszigetelése FIBRANxps 300-L-el.



A szilárd, gyakorlatilag nem nedvszívó FIBRANxps 300-L hőszigetelés a vízszigetelés mechanikus védelmét biztosítja és tartós hőszigetelést biztosít az objektum föld alatti része számára, magas talajvíz esetén is.

#### LAPOS TETŐK:

- **OPTIMO** árnyékolt tetők, többrétegű hőszigeteléssel.

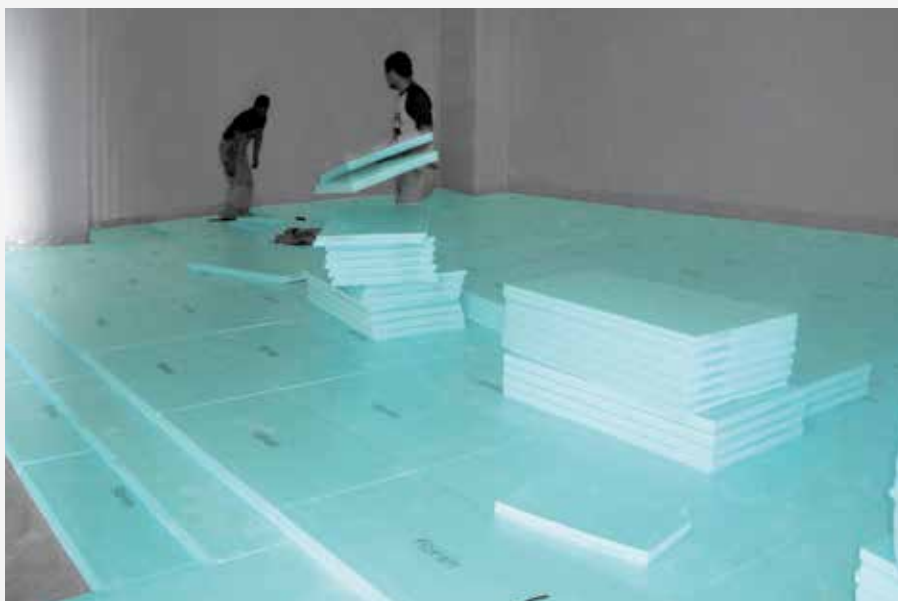
Lásd a brossúrát:

**0111 FORDÍTOTT LAPOS TETŐK;**  
Építési útmutató a FIBRANxps hőszigeteléshez

#### A PADLÓKBAN:

##### többrétegű kialakítás esetében:

- pincepadlók,
- olyan hideg tetőtérak szigetelése, melyeken lehet járni,
- padlófűtéssel rendelkező padlók.



A laposszerű FIBRANxps 300-L hőszigetelő lapokat többrétegű kialakításhoz tervezték.

## FIBRANxps 400-L



\* XPS-EN13164-T1-CS(10\Y)400-CC(2/1,5/50)155-DS(70,90)-DLT(2)5-TR400-WL(T)0,7-WD(V)1-FTCD1-MU50

EAN kód 52053811_____	Vastagság [mm]	Db/ csomag [db]	m <sup>2</sup> / csomag [m <sup>2</sup> ]	Csomag/ raklap [db]	m <sup>2</sup> / raklap [m <sup>2</sup> ]	Nyomó- szilárdság [kPa]	Szállítás
09440	<b>60</b>	7	10,50	12	126	<b>400</b>	<b>A</b>
09457	<b>80</b>	5	7,50	12	90	<b>400</b>	<b>A</b>
10446	<b>100</b>	4	6,00	12	72	<b>400</b>	<b>A</b>
10330	<b>120</b>	3	4,50	14	63	<b>400</b>	<b>A</b>
05879	<b>140</b>	3	4,50	12	54	<b>400</b>	<b>B</b>
07576	<b>160</b>	2	3,00	16	48	<b>400</b>	<b>B</b>
–	<b>180</b>	2	3,00	14	42	<b>400</b>	<b>B</b>
–	<b>200</b>	2	3,00	12	36	<b>400</b>	<b>B</b>

- Félhornyos (falcolt) "L" élkialakítású
- Sima felület
- Tábla méret: **2500 x 600** [mm]
- Megrendelhető tábla méret: 1250x600 [mm]

## FIBRANxps 500-L



\* XPS-EN13164-T1-CS(10\Y)500-CC(2/1,5/50)180-DS(70,90)-DLT(2)5-TR400-WL(T)0,7-WD(V)1-FTCD1-MU50

EAN kód 52053811_____	Vastagság [mm]	Db/ csomag [db]	m <sup>2</sup> / csomag [m <sup>2</sup> ]	Csomag/ raklap [db]	m <sup>2</sup> / raklap [m <sup>2</sup> ]	Nyomó- szilárdság [kPa]	Szállítás
09969	<b>50</b>	8	6,00	12	72	<b>500</b>	<b>A</b>
10170	<b>60</b>	7	5,25	12	63	<b>500</b>	<b>A</b>
09952	<b>80</b>	5	3,75	12	45	<b>500</b>	<b>A</b>
10019	<b>100</b>	4	3,00	12	36	<b>500</b>	<b>A</b>
09761	<b>120</b>	3	2,25	14	31,5	<b>500</b>	<b>A</b>
10361	<b>140</b>	3	2,25	12	27	<b>500</b>	<b>A</b>
07842	<b>160</b>	2	1,50	16	24	<b>500</b>	<b>A</b>
–	<b>180</b>	2	1,50	14	21	<b>500</b>	<b>B</b>
–	<b>200</b>	2	1,50	12	18	<b>500</b>	<b>B</b>

- Félhornyos (falcolt) "L" élkialakítású
- Sima felület
- Tábla méret: **1250 x 600** [mm]

## FIBRANxps 700-L



\* XPS-EN13164-T1-CS(10\Y)700-CC(2/1,5/50)235-DS(70,90)-DLT(2)5-TR400-WL(T)0,7-WD(V)1-FTCD1-MU50

EAN kód 52053811_____	Vastagság [mm]	Db/ csomag [db]	m <sup>2</sup> / csomag [m <sup>2</sup> ]	Csomag/ raklap [db]	m <sup>2</sup> / raklap [m <sup>2</sup> ]	Nyomó- szilárdság [kPa]	Szállítás
08009	<b>60</b>	7	5,25	12	63	<b>700</b>	<b>B</b>
10132	<b>80</b>	5	3,75	12	45	<b>700</b>	<b>B</b>
10149	<b>100</b>	4	3,00	12	36	<b>700</b>	<b>B</b>
10156	<b>120</b>	3	2,25	14	31,5	<b>700</b>	<b>B</b>

- Félhornyos (falcolt) "L" élkialakítású
- Sima felület
- Tábla méret: **1250 x 600** [mm]

\*Példa a termék EN 13164 standard szerinti megjelölésére.

**Szállítás: A** – raktáron; **B** – szállítható 6 héten belül

A  $\lambda_D$  hővezetés és más fontos fizikai tulajdonságok szerepelnek a Technikai adatok nevű mellékletben és a [www.fibran.si](http://www.fibran.si) honlapon megtalálható technikai dokumentációban.



## Hőszigetelés nagy igénybevételnél és nedves környezetben

### JAVASOLT ALKALMAZÁS

#### A FÖLDFELSZÍN ALATT:

- az lemezalap alatt,
- földfelszín alatti hőszigetelés, engedéllyel magas talajvíz esetén is.

Lásd a brossúrát:

**0150 A FÖLDDDEL ÉRINTKEZŐ SZERKEZETEK;**  
Építési útmutató a FIBRANxps hőszigeteléshez



A FIBRANxps **400-L** hőszigetelés beépítése a lakóépület padlólapja alá.

#### LAPOS TETŐKÖN:

- terhelt tetők,
- különféle felületű fordított tetők (olyanok, melyekre nem lehet lépni; olyanok, amelyekre lehet lépni; tetők, melyekre autóval is rá lehet hajtani; fűvesített tetők).

Lásd a brossúrát:

**0111 FORDÍTOTT LAPOS TETŐK;**  
Építési útmutató a FIBRANxps hőszigeteléshez



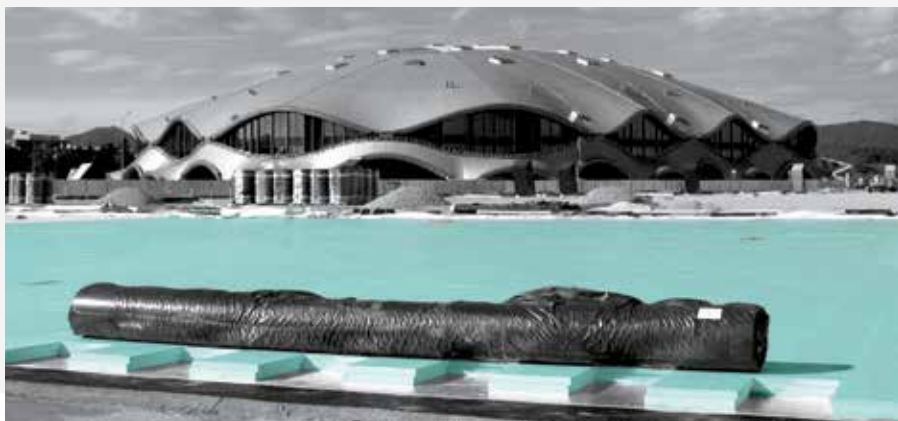
A FIBRANxps **500-L** hőszigetelés beépítése a több rendeltetéssel rendelkező objektumok esetében.

#### PADLÓKON:

- raktárak és ipari létesítmények magas terhelésnek kitett padlóí,
- parkolók,
- hűtőházak,
- korcsolyapályák.

Lásd a brossúrát:

**0150 A FÖLDDDEL ÉRINTKEZŐ SZERKEZETEK;**  
Építési útmutató a FIBRANxps hőszigeteléshez



A FIBRANxps a különféle felületű lapos tetők hőszigetelését biztosítja, különböző nyomószilárdsággal.

#### TETŐKÖN:

- lapos tetőkön lévő parkolók,
- helikopter-leszállópálya.

#### PADLÓKON:

- raktárak és ipari létesítmények extrém magas terhelésnek kitett padlóí,
- parkolók,
- hűtőházak,
- hangárok.

#### A FÖLDFELSZÍN ALATT:

- nagyobb és masszívabb objektumok alaplemezei alatt,
- szállítási útvonalak alatt (hidak, utak, vasútpályák),
- repülőtéri kifutópályák egyes részeihez.



Hűtőházak padlóinak hőszigetelése FIBRANxps **500-L, 700-L**.



Repülőtéri hangárok hőszigetelése FIBRANxps **700-L**.

Lásd a brossúrát:

**0150 A FÖLDDDEL ÉRINTKEZŐ SZERKEZETEK;**  
Építési útmutató a FIBRANxps hőszigeteléshez

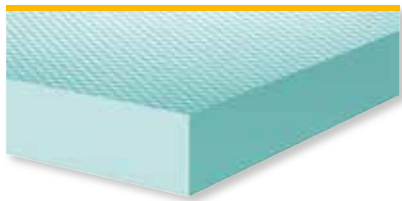
## FIBRANxps ETICS GF

Rácsozott felület, vakolt homlokzatokhoz

**ETICS** (EXTERNAL THERMAL INSULATION COMPOSITE SYSTEM)



## FIBRANxps ETICS GF-I



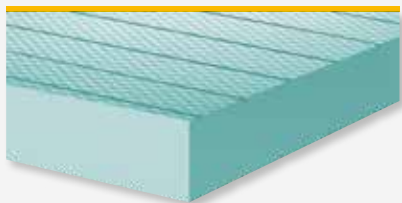
\* XPS-EN13164-T3-CS(10\Y)300-DS(70,90)-DLT(2)5-TR400-WL(T)1,5-MU50

ETICS GF EAN kód 52053811_	ETICS GF-I EAN kód 52053811_	Vastagság [mm]	Db/ csomag [db]	m <sup>2</sup> / csomag [m <sup>2</sup> ]	Csomag/ raklap [db]	m <sup>2</sup> / raklap [m <sup>2</sup> ]	Nyomó- szilárdság [kPa]	Szállítás
-	05367	<b>20</b>	20	15,00	12	180	<b>250</b>	<b>A</b>
05329	05381	<b>30</b>	14	10,50	12	126	<b>250</b>	<b>A</b>
05336	05398	<b>40</b>	10	7,50	12	90	<b>300</b>	<b>A</b>
05343	05404	<b>50</b>	8	6,00	12	72	<b>300</b>	<b>A</b>
09365	05411	<b>60</b>	7	5,25	12	63	<b>300</b>	<b>A</b>
09358	05435	<b>80</b>	5	3,75	12	45	<b>300</b>	<b>A</b>
09488	05442	<b>100</b>	4	3,00	12	36	<b>300</b>	<b>A</b>
09662	21589	<b>120</b>	3	2,25	14	31,5	<b>300</b>	<b>A</b>
09747	10408	<b>140</b>	3	2,25	12	27	<b>300</b>	<b>A</b>
10217	08962	<b>150</b>	2	1,50	16	24	<b>300</b>	<b>A</b>
09693	11559	<b>160</b>	2	1,50	16	24	<b>300</b>	<b>A</b>
09495	11580	<b>180</b>	2	1,50	14	21	<b>300</b>	<b>A</b>
61875	61875	<b>200</b>	2	1,50	12	18	<b>300</b>	<b>A</b>

- ETICS GF - Lépcsős "L" élkialakítás
- ETICS GF-I - Lépcsős "I" egyenes
- Rácsozott felület
- Tábla méret: **1250 x 600** [mm]

## FIBRANxps ETICS BT-I

Rácsozott, hornyolt felület



\* XPS-EN13164-T3-CS(10\Y)300-DS(70,90)-DLT(2)5-TR400-WL(T)1,5-MU50

EAN kód 52053811_	Vastagság [mm]	Db/ csomag [db]	m <sup>2</sup> / csomag [m <sup>2</sup> ]	Csomag/ raklap [db]	m <sup>2</sup> / raklap [m <sup>2</sup> ]	Nyomó- szilárdság [kPa]	Szállítás
04407	<b>50</b>	8	6,00	12	72	<b>300</b>	<b>A*</b>
04414	<b>60</b>	7	5,25	12	63	<b>300</b>	<b>A*</b>
04438	<b>80</b>	5	3,75	12	45	<b>300</b>	<b>A*</b>
04445	<b>100</b>	4	3,00	12	36	<b>300</b>	<b>A*</b>
04452	<b>120</b>	3	2,25	14	31,5	<b>300</b>	<b>A*</b>
72031	<b>140</b>	3	2,25	12	27	<b>300</b>	<b>B</b>
72048	<b>150</b>	2	1,50	16	24	<b>300</b>	<b>B</b>
72055	<b>160</b>	2	1,50	16	24	<b>300</b>	<b>B</b>
72062	<b>180</b>	2	1,50	14	21	<b>300</b>	<b>B</b>

- A FIBRANxps ETICS BT lapok gyártása csak rendelésre történik.

- ETICS GF-I - Lépcsős "I" egyenes
- Rácsozott, nűtolt felület
- Tábla méret: **1250 x 600** [mm]

\* Példa a termék EN 13164 standard szerinti megjelölésére.

Szállítás: **A** – raktáron; **A\*** – szállítható 4 héten belül; **B** – szállítható 6 héten belül

A  $\lambda_0$  hővezetés és más fontos fizikai tulajdonságok szerepelnek a Technikai adatok nevű mellékletben és a [www.fibran.si](http://www.fibran.si) honlapon megtalálható technikai dokumentációban.

## Vakolt és burkolt homlokzatok hőszigetelése

### JAVASOLT ALKALMAZÁS

#### A FALAKON:

- vakolt homlokzatok és lábzetok,
- kővel borított homlokzatok és lábzetok,
- hőszigetelő burkolatok,
- belső- vagy szendvics-hőszigetelés látható beton esetében,
- hőhidak szigetelése (balkonok, spaletták, lapok szélei, áthidalók, földrengés-ellenes kötések),
- a belső fal hőszigetelése a szomszédos hideg helyiség ellen.



Belső hőszigetelés FIBRANxps ETICS-el, amit a felület vékony vakolásával védünk meg.



Tetőkiengedések, FIBRANxps ETICS-el kivitelezve. A vastagság a szerkezet szélességétől függ.



Földrengés-ellenes kötések és áthidalók szigetelése FIBRANxps ETICS-el.



A spaletták hőhídjainak megszüntetése és a homlokzati lábzet hőszigetelése FIBRANxps ETICS.

#### MENNYEZETEKEN:

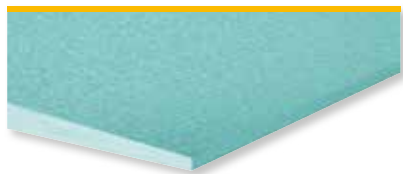
- vakolt homlokzatok és lábzetok,
- kőborítású homlokzatok és lábzetok,
- hőszigetelő burkolatok,
- belső- vagy szendvics-hőszigetelés látható beton esetében.



A hotelépület kőborítású homlokzata, melyet FIBRANxps ETICS BT hordozószigeteléssel borítottak, amire speciális eljárással természetes követ ragasztottak.

## FIBRANxps INCLINE

Lejtésképző hőszigetelő lapok



\* XPS-EN13164-T3-CS(10\Y)300-DS(70,90)-DLT(2)5-TR400-WL(T)1,5-MU50

A FIBRANxps **INCLINE** lapok kemény lejtésképző hőszigetelő lapok, melyek alkalmasak a kültéri padlók és lapos tetők lejtésképző betonrétegeinek helyettesítésére. A FIBRANxps **INCLINE** számos hasznos tulajdonsággal rendelkezik:

- növeli a hőszigetelés hatékonyságát,
- Csökkenti a terhelést,
- Csökkenti a teljes szerkezet vastagságát.

A sztenderd lejtések: 1,67 % és 2,00 %

Eltérő lejtésszög, vagy magasabb nyomószilárdság\* csak megrendelésre

- Egyenes "I" élképzésű
- Megfelelően sima felület
- Tábla méret: **1200 x 600** [mm]

Vásárlás esetén ingyenesen kidolgozzuk Önnek az INCLINE lapok elhelyezésének terveit.

## FIBRANxps MAESTRO



\* XPS-EN13164-T1-CS(10\Y)300-CC(2/1,5/50)130-DS(70,90)-DLT(2)5-TR400-WL(T)0,7-WD(V)1-FTCD1-MU50

EAN kód 52053811_----	Vastagság [mm]	Db/ csomag [db]	m <sup>2</sup> / csomag [m <sup>2</sup> ]	Csomag/ raklap [db]	m <sup>2</sup> / raklap [m <sup>2</sup> ]	Nyomó- szilárdság [kPa]	Szállítás
01734	<b>50</b>	8	13,44	12	161,80	<b>300</b>	<b>B</b>
01925	<b>60</b>	7	11,76	12	141,12	<b>300</b>	<b>B</b>
01772	<b>80</b>	5	8,40	12	100,80	<b>300</b>	<b>B</b>
06562	<b>100</b>	4	6,72	12	80,64	<b>300</b>	<b>B</b>
07637	<b>120</b>	3	5,04	14	70,56	<b>300</b>	<b>B</b>
-	<b>140</b>	3	5,04	14	70,56	<b>300</b>	<b>B</b>
53412	<b>160</b>	2	3,36	16	53,76	<b>300</b>	<b>B</b>

- Csaphornyos "D" élkialakítású
- Sima felület
- Tábla méret: **2800 x 600** [mm]

## FIBRANxps FABRIC



Megrendelésre történő kidolgozás

\*\*\***Szállítás: B**

\* XPS-EN13164-T3-CS(10\Y)300-DS(70,90)-DLT(2)5-TR400-WL(T)1,5-MU50

FIBRANxps **FABRIC** termékek rendelésre:

- Deklarált nyomószilárdság: CS(10\Y)300\*\* [kPa],
- Hővezetési tényező: 0,032 W/mK -től 0,036 W/mK -ig.

Egyéb lehetőségek:

- Vastagság: 9 mm -től 200 mm,
- Hossz: 1000 mm -től 3100 mm,
- Szélesség: 585 mm -től 1200\*\*\* mm,
- \*\* Magasabb nyomószilárdságú lapok: 200-700 kPa.

- Egyenes "I" élképzésű
- Durva felület

\* Példa a termék EN 13164 standard szerinti megjelölésére.

**Szállítás: A** – raktáron; **B** – szállítható 6 héten belül

A  $\lambda_D$  hővezetés és más fontos fizikai tulajdonságok szerepelnek a Technikai adatok nevű mellékletben és a [www.fibran.si](http://www.fibran.si) honlapon megtalálható technikai dokumentációban.

## FONTOS

# Fordított lapos tetővel kapcsolatos rendszer megoldások

## JAVASOLT ALKALMAZÁS

### OPTIMO tető

Ahhoz, hogy elkerüljük a tető túlzott terhelését és javítsuk annak hőszigetelését, cseréljük le a masszív és nem szigetelő ferde betonréteget ferde **INCLINE** hőszigetelésre. A lapok nyomószilárdságát a lapos tető rendeltetése szerint választjuk ki.

### A TETŐKÖN:

Újépítés és szanálás:

- különféle zárórétegeknél: fűvesített tetők, kavicságy, fateraszok,
- fűvesített **OPTIMO** tetők,
- lapos tetőn található parkolók.

Lásd a brossúrát:

### 0111 FORDÍTOTT LAPOS TETŐK;

Építési útmutató a FIBRANxps hőszigeteléshez



Lapos tető felújítás illetve a tető lejtésszögének emelése FIBRANxps **INCLINE**lemezek segítségével.

## FONTOS

# Hőszigetelés különféle alkalmazásokhoz

### TETŐKÖN:

- ferde tetők,
- látható mennyezetszigetelések,
- raktárak, sport- és mezőgazdasági létesítmények mennyezetei,
- fürdőmedencék.

### FALAKON:

- Belső oldali szigetelés,
- falazott homlokzatok,
- mint szendvics-szigetelés.



A látható FIBRANxps **MAESTRO** hőszigetelés védi az istállókat és gazdasági épületeket a nyári felmelegedés és a téli lehűlés ellen.



A FIBRANxps **MAESTRO** szendvics-szigeteléseként; a homlokzat külső részének kidolgozása látható fehér betonnal történik.

## FONTOS

# Hőszigetelés ipari felhasználásra

## Az Ön igényeihez igazítva

- fali, mennyezetre és padlóra való panelek,
- ablak- és ajtókeretek, illetve ajtószárnyak,
- szállításra szolgáló konténerek és lakókonténerek,
- lakókocsik,
- dekoratív lécek – stukatúr,
- további feldolgozás és vágás az iparban és építőiparban.



A FIBRANxps **FABRIC** mint szállításra szolgáló konténerek és lakókonténerek hőszigetelése.



Fali, plafonra és padlóra való panelek, melyeket FIBRANxps **FABRIC** szigeteléssel készítenek.



STOŽICE Ljubljana, SLO



SQUASHLAND Ljubljana, SLO



Nemzeti Közzolgálati Egyetem, HUN



A szerb plébánia lelkipásztori és kulturális központja Ljubljana, SLO



Nemzeti Közzolgálati Egyetem, HUN



Hotel Palace Portorož, SLO



RC SAZU Ljubljana Barje, SLO



*SZKŠ Maribor, SLO*



*Pancho arena, HUN*

Partnereink között tudhatjuk a legjobb tervezőket és kivitelezőket!



*Orvostudományi Kar Maribor, SLO*



*EDA center Nova Gorica, SLO*



*SNG Oper és Ballett Ljubljana, SLO*

0100 TERMÉKKATALÓGUS

0101 MŰSZAKI ADATOK ÉS FELHASZNÁLÁSI TERÜLETEK

0111 KLASSZIKUS LAPOS TETŐK

0150 A TALAJSZINT ALATT

01

**fibran**

FIBRAN d.o.o. Novo mesto  
Kočevarjeva ulica 1  
SI-8000 Novo mesto

Titkárság, tel.: 00386 7 3939 510  
Titkárság, fax: 00386 7 3939 511  
Értékesítés, tel.: 00386 7 3939 517  
Ügyfélszolgálat, tel.: 00386 7 3939 525

e-mail: [fibran@fibran.hu](mailto:fibran@fibran.hu)

[www.fibran.hu](http://www.fibran.hu)

Kövesse a legfrissebb építési megoldásokat a közösségi hálózatokon is.



[fibran\\_si](#)



FIBRAN  
Slovenia



Fibran



FIBRAN  
Slovenia



[www.energyshield.biz](http://www.energyshield.biz)